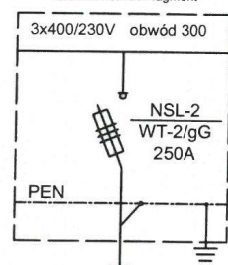


NUMERACJE
ZŁĄCZA USTALIĆ Z
INWESTOREM NA
ETAPIE
WYKONAWSTWA

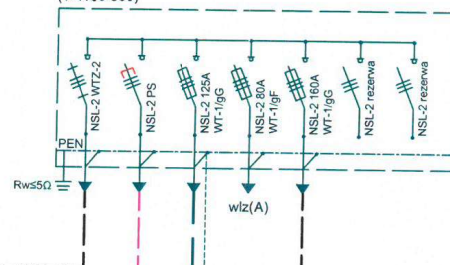
STACJA T-4166
"Nowa Rurarska"
Rozdzielnica nn - fragment



Istn. YAKY 4x240 L=256m
+FeZn25x4

Istn. YAKY 4x240
L=182m kier. Z-402
(obw. T-4167-400)
+FeZn25x4

Wymiana złącza kablowego Z-301 na
złącze kablowe typu
KRSN-1/7R-NH2/F
(T-4166-300)



Istn. YAKY 4x120 L=5m
kier. pomiar PP
+FeZn25x4

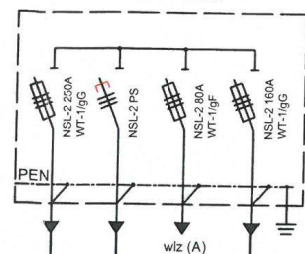
proj. YAKXS 4x150 L=61(65)m
+FeZn 25x4

DVK 110 przkop L=3m
SRS 110 przkop L=10m
DVK 110 przkop L=2m
DVK 110 przkop L=2m
DVK 110 przkop L=2m

Istn. YAKY 4x240
kier. T-4166-300
+FeZn25x4

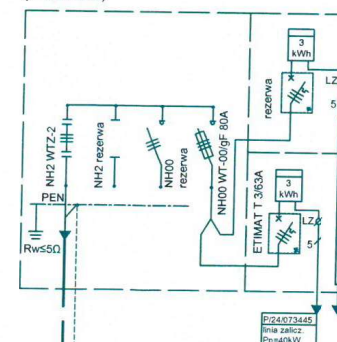
Istn. YAKY 4x240
L=182m kier. Z-402
(obw. T-4167-400)
+FeZn25x4

Istn. Z-301
KRSN-00/4R-NH2/F



Istn. YAKY 4x120 L=5m
kier. pomiar PP
+FeZn25x4

Projektowane złącze kablowe typu
KRSN-P2/2F-NH2/2R-NH00/F
(T-4166-300)



"EL-SOW" Sp. z o.o. Paweł Sowiński ul. Janowska 3/108 Gdynia 81-017 NIP: 958-171-75-88		
Projektował: tech. Jerzy Jurewicz upr. nr 5753/Gd/94	09.2025	
Inwestor: ENERGA-OPERATOR SA Oddział w Gdańsku		
Temat: Przyłącze elektroenergetyczne kablowe nn 0,4kV - Gdynia, ul. Gwarancyjna dz. nr 660/2, 661, 666, 670, 671 obr. 26 Śródmieście (OBI/32/2500076)		
TYTUŁ:	Schemat zasadniczy zasilania	RYS. 2